



کاربردگ و آزمون فصل ۱۳

علوم اول دبستان

به همراه طرح درس

www.mamplus.com

به نام خدا

نام و نام خانوادگی: دبستان دخترانه شهدای صائیران سال تحصیلی ۹۵-۹۴

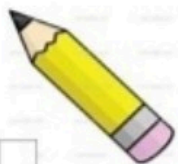
۱- آهن را چیست؟ وسیله ای است که چیزهای آهنی را به خود جذب می کند.



۲- قدرت آهن را در کجای آهن را بیش تر است؟ در دو سر آهن را

۳- آهن ربایی که به وسیله ی برق کار می کند چه نام دارد؟ آهن ربای الکتریکی .

۴- کدام یک جذب آهن را می شود؟







www.mamplus.com

۵- کدام یک جذب آهن را نمی شود؟







۶- اگر مقداری سنجاق روی زمین ریخته باشد چگونه آن ها را جمع می کنید؟







۷- در چه وسایلی آهن را وجود دارد؟ در یخچال ، فریزر و بعضی جا صابونی ها ، باند ضبط صوت ، وسایل تزئینی

، جا سنجاقی ، چراغ قوه و قطب نما.

۸- از آهن را چه استفاده ای می شود؟ برای برداشتن وسایل سنگین و جمع کردن

سوزن یا میخ .

۹- آهن را چه شکل هایی دارد؟ تخت ، نعلی ، حلقه ای و آهن رهایبی که خیلی نرم هستند وبا قیچی چیده می شوند.

۱۰- آیا قدرت آهن ربا ها یکسان می باشد؟ خیر ، آهن ربا هر چه بزرگ تر باشد قوی تر است.

۱۱- خاصیت آهن ربا از چه اجسامی عبور می کند؟ از شیشه ، آب ، هوا ، پارچه ، مقوا و کاغذ.

۱۲- چه قسمت از آهن ربا قدرت بیش تری دارد و بیش تر جذب می کند؟ دو سر آهن ربا .



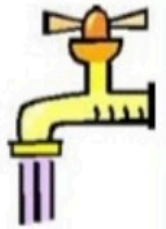
۱۳- چگونه می توانیم گیره و سنجاق را از یک بطری بدون این که آتش را خالی کنیم خارج نماییم؟

۱۴- آیا آهن ربا صابون را جذب می کند؟ چرا؟

۱۵- کدام یک باعث از بین رفتن خاصیت آهن ربا می شود؟ www.mamplus.com







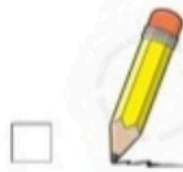
۱۶- چگونه می توان یک میخ آهنی را به آهن ربا تبدیل کرد؟ با کشیدن روی آهن ربا.

۱۷- چه آهن رهایبی جذب یلکدیگر می شوند؟ اگر آهن ربا ها را با قطب های هم نام به یلکدیگر نزدیک کنیم از

هم دور می شوند و اگر با قطب غیر هم نام به یلکدیگر نزدیک کنیم جذب همدیگر می شود.

۱۸- کدام یک را می توان به آهن ربا تبدیل کرد؟







۱۹- آهن ربا را کنار کدام یک نباید قرار داد؟

www.mamplus.com



۲۰- کدام یک آهن ربای نعلی است؟



۲۱- کدام یک آهن ربای تخت است؟



به نام خدا

سال تحصیلی ۹۷-۹۸

آزمون تستی تصویری علوم فصل سیزدهم

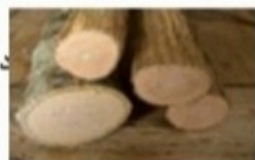
آهن ربای من

آزمون فصل سیزدهم

۱- آهن ربا کدام یک را جذب می کند.



(د)



(ج)



(ب)



(الف)

۲- سوزن های ریخته روی زمین را با آن جمع می کنند.



(د)



(ج)



(ب)



(الف)

www.mamplus.com

۳- جذب آهن ربا نمی شود.



(د)



(ج)



(ب)



(الف)

۴- آهن ربا در آن است.



(د)



(ج)



(ب)



(الف)

۵- از اشکال آهن ربا نیست.



(د)



(ج)



(ب)



(الف)

۶- قسمت هایی از آهنربا که جذب یکدیگر می شوند.

(د) هیچکدام



(ج)



(ب)



(الف)

۷- در این وسیله آهن ربا وجود ندارد.



(د)



(ج)



(ب)



(الف)

۸- قدرت آهن ربا در همه قسمت هایش یکسان است؟

(د) کمی

تقریبا

(ج)

خیر

(ب)

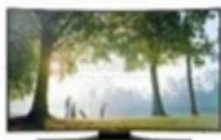
(الف) بله

www.mamplus.com

۹- قرار دادن آهنربا کنار آن اشکالی ندارد.



(د)



(ج)



(ب)



(الف)

۱۰- به دو سر آهنربا می گویند.

(د) هیچکدام

(ج) دفع

(ب) جذب

(الف) قطب

(ستاره)

تو موفق شدی

(همکلاسی)

فصل ۱۳: آهن ربا

- ۱- آهن ربا چیست؟ وسیله ای که اجسام آهنی را به خود جذب می کند .
- ۲- از آهن ربا چه استفاده هایی می کنیم ؟ با کمک آهن ربا درب یخچال می چسبانیم - در جاسنجاقی (سوزن ته گرد) استفاده می شود . برای بلند کردن چیزهای سنگین - جمع کردن سوزن و براده آهن
- ۳- آیا آهن ربا فقط یک شکل دارد؟ خیر - شکل های مختلفی دارد.
- ۴- چرا آهن ربا نباید کنار تلویزیون ، کامپیوتر، تلفن همراه، کارت پول و کارت سوخت قرار داد؟ چون باعث خراب شدن این وسایل می شود.
www.mamplus.com
- ۵- کدام قسمت آهن ربا قدرت جذب بیشتری دارد؟ دوسر آهن ربا
- ۶- چند چیز را نام ببرید که آهن ربا جذب می کند. سنجاق - میخ - سوزن - براده آهن - گیره
- ۷- چند چیز نام ببرید که آهن ربا جذب نمی کند. پاکن - مداد - نخ - چوب - کاغذ
- ۸- چند وسیله نام ببرید که در آن آهن ربا به کار رفته است؟ یخچال - رادیو - بلندگو - قبله نا - قطب نا - چرخ گوشت برقی و تمام وسایل برقی که می چرخند آهن ربا دارند.
- ۹- نام شکل های مختلف آهن ربا را بگویید؟ نعلی - گرد - تخت



به نام خدای خوبی ها



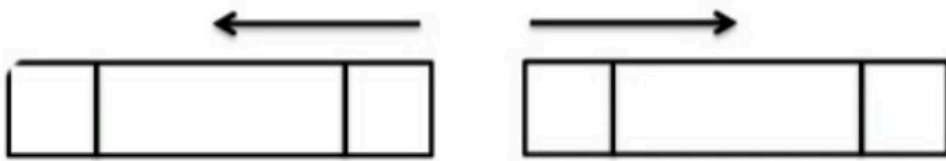
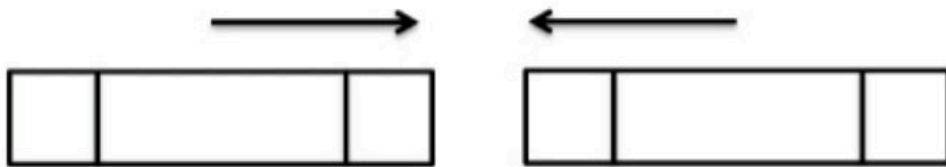
علوم فصل (۱۳)

نام و نام خانوادگی : _____ آزمون عملکردی

هدف کلی : شناخت قطب های آهن ربا و شرایط جذب و دفع دو سر آن

ابزار مورد نیاز: مداد آبی و قرمز

شرح عملکرد : نازنینم با توجه به جهت فلش ها و این که دو آهن ربا همدیگر را جذب می کنند یا جذب نمی کنند ، با مداد آبی و قرمز دو سر آهن رباها را رنگ بزن .



www.mamplus.com

تحقق نیافته	نسبتا تحقق یافته	تحقق یافته	مقیاس درجه بندی
			با دقت و زیبا رنگ آمیزی می کند.
			دو قطب آهن ربا را می شناسد .
			شرایط جذب و دفع دوسر آهن رباها را می داند .
			در فعالیت مورد نظر سرعت ، دقت و نظم لازم را رعایت می کند.
			بازخورد آموزگار:



احساس من از انجام این فعالیت