An illustration featuring three fairies with wings, holding a large rectangular sign. The sign contains Persian text. The background is a light blue sky with white clouds and a rainbow. The fairies are dressed in purple and pink outfits. The sign is held by a central point at the top, with lines extending to the fairies.

کاربرد و آزمون فصل
سوم (دروس 4_5) مطالعات
اجتماعی ششم دبستان

www.mamplus.com

فصل سوم مطالعات اجتماعی

۱- جملات صحیح و غلط را مشخص کنید. www.mamplus.com

● درو کردن محصول جزو مرحله‌ی کاشت است.

● به مزرعه‌ی کاشت برنج در استان‌های شمالی کشور شالیزار گفته می‌شود.

● آب مورد نیاز کشاورزی در کشور ما فقط از طریق آب باران تامین می‌شود.

۲- جاهای خالی را کامل کنید.

● آب و هوا، و جز عوامل طبیعی در کشاورزی هستند.

● گندم گیاهی ساله است که به دو شکل و کاشت می‌شود.

● آبیاری و علف چینی جزو از عوامل مربوط به کشاورزی هستند.

● بخش وسیعی از کشور ما در منطقه‌ی و قرار دارد.

● متوسط بارندگی سالانه‌ی ایران حدود و متوسط بارندگی جهان حدود است.

۳- گزینه‌ی صحیح را انتخاب کنید.

● محصول هویج و جو به ترتیب مربوط به فعالیت‌های و در کشاورزی هستند.

الف) باغداری- زراعت ب) زراعت- زراعت ج) زراعت- باغداری د) باغداری- باغداری

● کدام یک از محصولات زیر را نمی‌توان در گلخانه‌ها پرورش داد؟

الف) پسته ب) سبزیجات ج) قارچ‌های خوراکی د) خیار

● وجود محصولات کشاورزی مختلف در کشور ما به دلیل است.

الف) آب و هوای متنوع ب) حاصلخیز بودن خاک ایران ج) پربار بودن د) جلگه‌ای بودن

۴- به سوالات زیر پاسخ کوتاه بدهید.

● این محصول معمولاً در مناطق جلگه‌ای و مرطوب کاشت می‌شود

● یک محصول را نام ببر که هم می‌تواند به صورت درختی کاشت شود و هم به صورت بوته‌ای

۵- عوامل موثر در کشاورزی را نام ببرید.

۶- مراحل کشاورزی را نام برده و هر یک را توضیح دهید؟

نام و نام خانوادگی :

دبستان دخترانه غیر دولتی هما

نام آموزگار : خانم توحیدی

موضوع : کاربرگ اجتماعی

۷- فعالیت باغداری را تعریف کنید و دو مثال برای آن بزنید. www.mamplus.com

۸- چه زمین هایی برای کشاورزی مناسب نیست؟

۹- آب مورد نیاز برای کشاورزی ایران چگونه تامین می شود؟

۱۰- در کشاوری به چه نیروی کاری لازم داریم؟

۱۱- با ذکر مثال زراعت را تعریف کنید.

۱۲- گندم به چه شکل هایی و در کدام نواحی کشور کشت میشود؟

۱۳- برنج گیاهی چند ساله است و در کدام استان های کشور کشت میشود؟

۱۴- کشت گلخانه ای را توضیح دهید.

۱۵- برای هریک از موارد زیر نمونه هایی بیان کنید.

- غلات:

- محصولات جالیزی:

- حبوبات:

۱۶- اما جعفر صادق (ع) در مورد کشاورزی و درختکاری چه میفرمایند؟

۱۷- محصولات کشاورزی صادراتی ایران را نام ببرید.



صحیح ترین پاسخ را با علامت مشخص کنید. www.mamplus.com

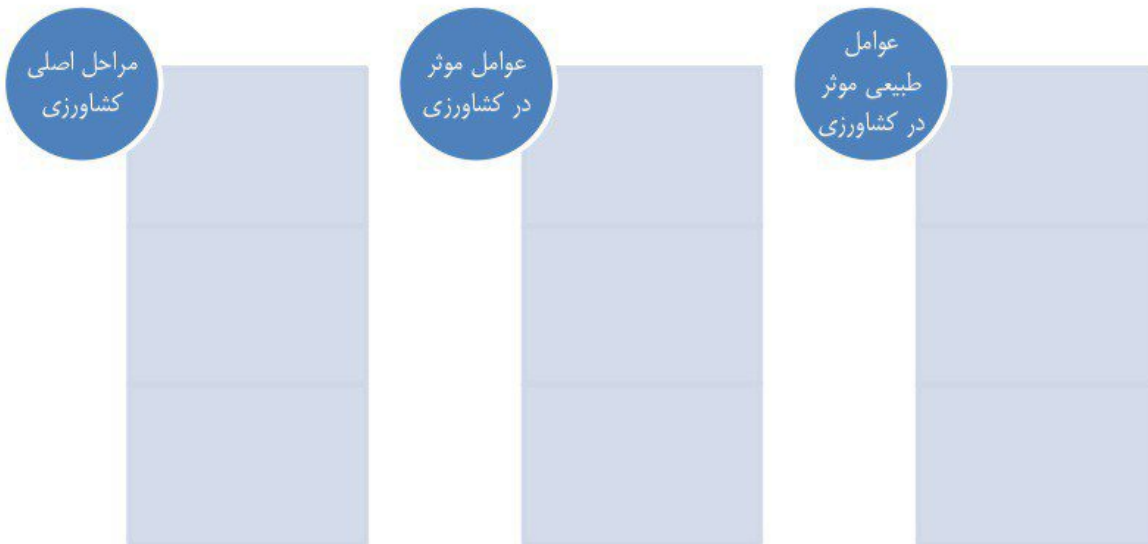
- ۱- کدام یک از عوامل زیر، جزء عوامل طبیعی موثر در کشاورزی نمی باشد؟
 الف) خاک ب) آب و هوا ج) نیروی کار د) آب
- ۲- کدام محصول فقط در استان های جنوبی کشور به دست می آید؟
 الف) خرما ب) مرکبات ج) برنج د) سیب زمینی
- ۳- برنج در چه آب و هوایی رشد می کند؟
 الف) گرمسیری ب) سردسیری ج) معتدل و مرطوب د) کوهستانی
- ۴- چه خاکی استعداد کشاورزی ندارد؟
 الف) آهکی و نمکی ب) آبرفتی ج) مرطوب و حاصل خیز د) دشت ها
- ۵- خوراک روزانه و غذای اصلی مردم کشور ما چیست؟
 الف) گندم و برنج ب) حبوبات ج) محصولات جالیزی د) میوه و سبزی
- ۶- کدام گیاه، به دو شکل پاییزه و بهاره کشت می شود؟
 الف) برنج ب) گندم ج) ذرت د) چای
- ۷- کدام یک از محصولات زیر، در گلخانه کشت می شوند؟
 الف) انواع قارچ خوراکی ب) انواع سبزیجات ج) انواع میوه د) همه موارد
- ۸- تفاوت زراعت و باغداری در چیست؟
 الف) نوع میوه ب) نوع دانه ج) زمان محصول دهی د) نوع محصول
- ۹- کدام یک از محصولات زیر، از طریق زراعت به عمل می آید؟
 الف) نارنگی ب) سیب زمینی ج) انار د) پسته
- ۱۰- گندم گیاهی چند ساله است؟
 الف) ۱ ب) ۲ ج) ۳ د) ۴
- ۱۱- ایجاد کدام یک از موارد زیر، از جمله روش های نو در کشاورزی است؟
 الف) مزرعه ب) باغ ج) گلخانه د) باغچه
- ۱۲- کدام محصولات زیر، مخصوص مناطق گرمسیری می باشند؟
 الف) هلو و زردآلو ب) آلبالو و گیلاس ج) آلو و گوجه د) خرما و پسته
- ۱۳- به کسانی که برنج کشت می کنند و مزرعه ی برنج دارند؛ چه می گویند؟
 الف) کشاورز ب) شالی کار ج) مزرعه دار د) دهقان
- ۱۴- کدام یک از محصولات زیر، تقریباً در همه ی استان های کشورمان کشت می شود؟
 الف) برنج ب) خرما ج) محصولات جالیزی د) پسته



جمله های درست را با علامت و جمله های نادرست را با علامت مشخص کنید.

- ۱- استان های گیلان و مازندران، از تولید کننده های برنج به شمار می آیند.
- ۲- خشکبار ایران به خارج از کشور صادر می شود.
- ۳- عدس، در گروه غلات قرار دارد.

نمودار زیر را کامل کنید.



با توجه به جدول های زیر، محصولات کشاورزی را دسته بندی کنید.

لوبیا - هندوانه - عدس - گوجه فرنگی - خیار - جو - نخود - بادمجان - لپه - برنج	
غلات	
حبوبات	
محصولات جالیزی	

www.mamplus.com

هلو - آلو - خرما - برنج - آلبالو - سیب زمینی - پسته - زرد آلو	
سردسیر	
گرمسیر	
معتدل و مرطوب	



هر یک از مفاهیم زیر را تعریف کنید.

	زراعت
	باغداری
	کشت گلخانه ای

نام :

سازمان آموزش و پرورش استان اصفهان

مطالعات درس ۵

نام خانوادگی :

آموزش و پرورش منطقه ی فلاورجان

تاریخ :

3

پایه ی ششم

دبستان شاهد طالقانی

طراح : صادقی

الف - عبارت درست را با علامت ✓ و عبارت نادرست را با علامت × مشخص کنید.

۱- کشور ایران جز کشور های پر باران جهان است.

۲- بخشی از کشور ما دارای کوههای مرتفع است و برای کشاورزی مناسب است.

۳- یکی از راههای تامین سرما یه ی مورد نیاز برای کشاورزی شراکت است.

۴- بافرید میوه های ایرانی می توانیم از کشاورزان کشورمان حمایت کنیم .

ب - گزینه ی صحیح را انتخاب کنید.

۱- متوسط بارندگی سالانه ی ایران چند میلی متر است؟

الف) ۸۰۰

ب) ۲۶۰

ج) ۳۵۰

د) ۵۸۰

۲- کدام گزینه جز مواد مورد نیاز کشاورزی نیست؟

الف) بذر

ب) کود

ج) سم

د) داس

۳- بخش وسیعی از کشور ما در کدام منطقه ی آب و هوایی قرار دارد؟

الف) کوهستانی

ب) معتدل

ج) فشک و نیمه فشک

د) نیمه کوهستانی

۴- کدام گزینه جزء عوامل طبیعی است؟

الف) از بین رفتن مزارع کشاورزی در اثر سیل

ب) عدم تامین کود از طرف جهاد کشاورزی

ج) عدم فرید محصولات کشاورزی

د) بیمه ی محصولات کشاورزی

ه - کامل کنید. www.mamplus.com

۱- یکی از راه های تامین سرمایه ی مورد نیاز برای کشاورزی گرفتن است.

۲- درخت فرما در مناطق رشد می کند.

۳ - فاکهای و در مناطق فشک استعداد کشاورزی ندارند.

۴- چه افرادی که مهارت انجام کارهای کشاورزی را دارند گفته می شود.

د - پاسخ کوتاه دهید.

۱- سرمایه ی مورد نیاز کشاورزی از چه طریقی تامین می شود؟

۲ - چرا در کشور ما محصولات متنوعی به دست می آید؟

۳ - چرا میوه ها و سبزیجات کشور ما از بسیاری از کشور ها خوش عطرتر و خوشمزه تر است؟

۴ - از چه فاک هایی می توان محصول فراوان به دست آورد؟

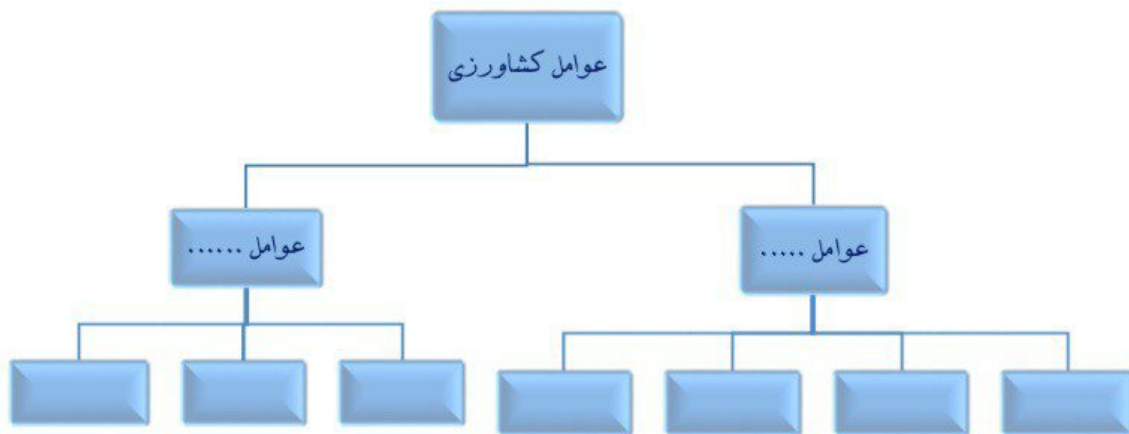
۵ - به سوالات پاسخ کامل دهید.

www.mamplus.com

۱ - الف) مراحل کشاورزی را نام ببرید.

ب) منظور از هر مرحله چیست؟

۲ - نمودار عوامل موثر در کشاورزی را کامل کنید.



۳ - آب مورد نیاز کشاورزی چگونه تامین می شود؟

۴ - آب و هوا چه تاثیری بر محصولات کشاورزی و نوع آن دارد؟

۵ - چه زمینهایی برای کشاورزی مناسب و چه زمین هایی مناسب نیستند؟

۶ - برای انجام کار های کشاورزی به چه ابزار و وسایلی نیاز داریم؟

الف - عبارت درست را با علامت ✓ و عبارت نادرست را با علامت × مشخص کنید.

- ۱- یکی از نکات مهم در مصرف مواد غذایی اینست که به اندازه‌ی مصرف فرید کنیم.
- ۲- پرتقال یکی از محصولات کشاورزی است که باید بلافاصله به بازار مصرف برده شود.
- ۳- میوه‌جات از محصولات است که بعد از یکسال محصول می دهند.
- ۴- با استفاده از نمودار می توانیم اطلاعات مربوط به محصولات کشاورزی را قلاصه کنیم .

ب - گزینه ی صحیح را انتخاب کنید.

۱- کدام مورد از محصولات باغی است؟

- الف) نفود (ب) برنج (ج) هندوانه (د) انار

۲- کدام به آب و هوای معتدل و مرطوب نیاز دارد؟

- الف) گندم (ب) فرما (ج) برنج (د) سیب زمینی

۳- کدام محصول به صورت خشکبار به خارج از کشور صادر می شود؟

- الف) بادام (ب) زرد آلو (ج) لوبیا (د) گندم

۴- کدام گزینه جزء محصولات گلخانه ای نیست ؟

- الف) میوه‌جات (ب) سبزیجات (ج) میوه (د) قارچ فوراکی

www.mamplus.com

ج - کامل کنید.

- ۱- یکی از روشهای نو در کشاورزی ایجاد است.
- ۲- بعد از غلات مهم ترین منبع غذایی و است.
- ۳ - دو فعالیت مهم کشاورزی و است.
- ۴- هورای روزانه و غذای اصلی مردم کشور ما و است.
- ۵ - برخی از محصولات گرمسیری مانند و به خارج از کشور صادر می شود.

د - پاسخ کوتاه دهید.

- ۱- چه محصولاتی به صورت خشکبار به خارج صادر می شود ؟
- ۲ - کشت گلخانه ای از چه نظر در مقایسه با سایر کشت ها به صرفه تر است؟
- ۳ - امام جعفر صادق(ع) در مورد کشاورزی چه فرمودند ؟
- ۴ - سه مورد از محصولات کشاورزی که نمی توان انبار کرد و بلافاصله باید به بازار مصرف برسد را نام ببرید ؟

ه - به سوالات پاسخ کامل دهید.

۱ - الف) فعالیت های کشاورزی را نام ببرید www.mamplus.com

ب) هر فعالیت را با ذکر سه مورد از محصولات تعریف کنید؟

۲ - الف) چرا در گلخانه می توانیم هر محصول را در هر منطقه ی آب و هوایی پرورش دهیم.

ب) در گلخانه چه محصولات پرورش می دهند؟ (۴ مورد)

۳ - کدام و بزرگ در چه شرایط آب و هوای کشت می شوند و در کدام استانها؟

۴ - ۳ مورد از نکاتی را که باید هنگام مصرف مواد غذایی رعایت کنیم را بنویسید؟

به نام خدای مهربان

اداره آموزش و پرورش منطقه یک تهران

کلاس: ششم /

5

دبستان پسرانه غیردولتی رشد ۱

نام و نام خانوادگی: مطالعات اجتماعی (درس ۵)

ردیف	شرح سوال
۱	مراحل اصلی کشاورزی را به ترتیب نام ببرید.
۲	عوامل موثر در کشاورزی کدامند؟
۳	عوامل طبیعی موثر در کشاورزی را نام ببرید. www.mamplus.com
۴	چگونه می توانیم از کشاورزان خوب کشورمان حمایت کنیم؟

www.mamplus.com

صحیح و غلط بودن سؤالات زیر را مشخص کنید.



- ۱- خاک یکی از عوامل انسانی در کشاورزی است. درست نادرست
- ۲- دشت‌های هموار، خاک‌های مناسبی برای کشاورزی نیستند. درست نادرست
- ۳- بذر، کود و سم از موادهای کشاورزی است. درست نادرست
- ۴- آب‌و خاک و هوا از عوامل طبیعی کشاورزی هستند. درست نادرست
- ۵- زمین‌های پرشیب و سنگلاخ برای کشاورزی مناسب هستند. درست نادرست
- ۶- ما بخش عمده‌ای از غذای خود را از راه کشاورزی به دست می‌آوریم. درست نادرست

گزینه صحیح را انتخاب کنید.



- ۱- کدام یک از عوامل زیر جزو عوامل انسانی است که در کشاورزی دخالت دارد؟
 الف) آب ب) مواد ج) خاک د) آب‌وهوا
- ۲- از کدام نواحی زیر می‌توان محصول فراوانی به دست آورد؟
 الف) دشت‌های هموار ب) خاک‌های آهکی ج) زمین‌های پرپشت د) زمین‌های سنگلاخی
- ۳- سه مرحله‌ی کشاورزی کدام‌اند؟
 الف) خاک، دما، آب ب) کاشت، داشت، برداشت ج) خاک، دما، ابزار و سرمایه د) خاک، دما، سرمایه
- ۴- کدام یک از موارد زیر، از عوامل مؤثر طبیعی در کشاورزی نیست؟
 الف) آب ب) نیروی انسانی ج) خاک د) آب‌وهوا
- ۵- کدام یک از عوامل طبیعی در کشاورزی است؟
 الف) سم ب) بذر ج) کود د) آب‌وهوا
- ۶- ما بخش عمده‌ای از غذای خود را از راه به دست می‌آوریم.
 الف) گندم ب) غلات ج) باغ‌ها د) کشاورزی

جاهای خالی را با کلمات مناسب پر کنید.



- ۱- کشاورزی سه مرحله دارد: کاشت،، برداشت
- ۲- آب‌های زیر زمینی را از راه کندن و به مزرعه‌های کشاورزی هدایت می‌کنند
- ۳- متوسط بارندگی در ایران حدود میلی‌متر و در جهان حدود میلی‌متر است.
- ۴- و و از عوامل طبیعی کشاورزی هستند.
- ۵- بذر، و سم از موادهای کشاورزی است.

www.mamplus.com

به سوالات زیر پاسخ کوتاه دهید.

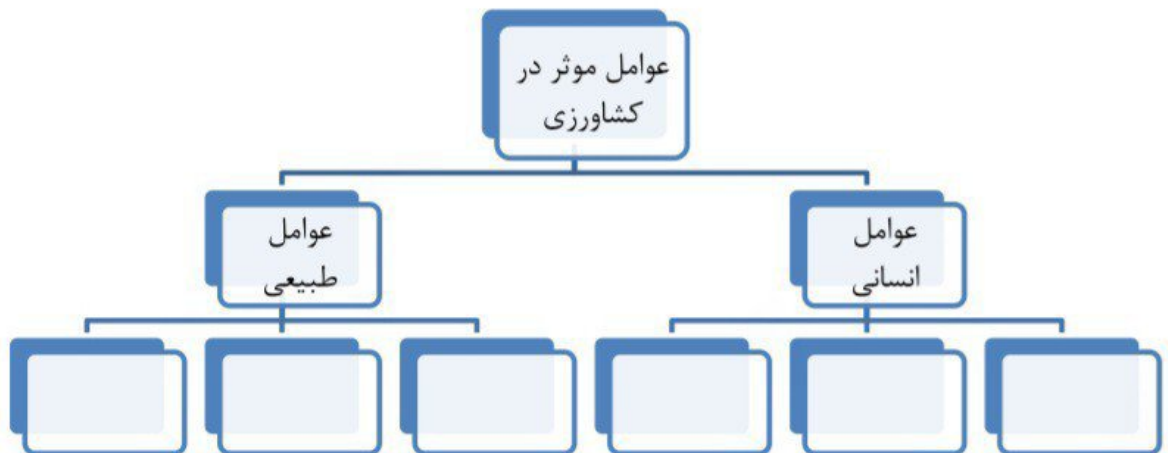


- ۱- کشاورزی چند مرحله دارد و منظور از هر مرحله چیست؟
- ۲- دو عامل انسانی مؤثر در کشاورزی را بنویسید.
- ۳- عوامل طبیعی در کشاورزی را نام ببرید.
- ۴- چه زمین‌هایی برای کشاورزی مناسب نیستند؟
- ۵- به چه دلیل محصولات مختلفی در کشور به دست می‌آید؟
- ۶- از چه خاک‌هایی می‌توان محصولات فراوانی به دست آورد؟

به سوالات زیر پاسخ کامل دهید.



- ۱- نمودار زیر را کامل کنید.



- ۲- چهار عامل انسانی تأثیرگذار در کشاورزی را بنویسید؟
- ۳- یکی از عوامل مؤثر بر کشاورزی خاک است. آن را توضیح دهید.
- ۴- محصولاتی که در آب‌وهوای گرمسیری و معتدل و سردسیری به دست می‌آیند را به ترتیب بنویسید.

www.mamplus.com صحیح و غلط بودن سوالات زیر را مشخص کنید.



- ۱- برنج گیاهی است یکساله که در نواحی مرطوب و نسبتاً معتدل کشت می‌شود. درست نادرست
- ۲- در گلخانه‌ها فقط گل و گیاهان زینتی را پرورش می‌دهند. درست نادرست
- ۳- در استان سیستان و بلوچستان برنج کشت می‌شود. درست نادرست

گزینه صحیح را انتخاب کنید.



- ۱- گیاهی یکساله است و کشت آن در همه‌ی استان‌های ایران رایج است.
 الف) گندم ب) برنج ج) جو د) ذرت
- ۲- کدام یک از محصولات فعالیت باغداری است؟
 الف) غلات ب) حبوبات ج) محصولات جالیزی د) درختان میوه
- ۳- کدام یک از فعالیت‌های زیر در کشاورزی، باغداری محسوب می‌شود؟
 الف) گندم و جو ب) درخت انار ج) گوجه‌فرنگی د) هویج
- ۴- بعد از غلات مهم‌ترین منابع غذایی کدام است؟
 الف) محصولات جالیزی ب) پروتئین‌ها ج) حبوبات د) گزینه الف و ج
- ۵- کدام گیاه در مناطق گرمسیری سازگاری دارد؟
 الف) خرما ب) گردو ج) سیب‌زمینی د) جو
- ۶- دو محصول گرمسیری که به خارج از کشور صادر می‌شود؟
 الف) خرما و پسته ب) گوجه و آلبالو ج) آلو و هلو د) گندم و جو
- ۷- گیاه برنج در چه آب‌وهوایی رشد می‌کند؟
 الف) گرم سیری ب) سردسیری ج) معتدل و مرطوب د) خشک و نیمه‌خشک
- ۸- کدام محصول سرد سیری است؟
 الف) خرما ب) برنج ج) پرتقال د) انار
- ۹- کشاورزی چند مرحله دارد؟
 الف) یک ب) دو ج) سه د) مرحله‌ای ندارد
- ۱۰- بعد از غلات مهم‌ترین منبع غذایی چه چیزهایی هستند؟
 الف) حبوبات ب) برنج ج) پرتقال د) انار

۱۱- کدام یک محصول فعالیت زراعت است؟ www.mamplus.com

(د) پسته

(ج) گندم

(ب) انار

(الف) خرما

جاهای خالی را با کلمات مناسب پر کنید.



- ۱- به مزرعه‌ی برنج می‌گویند.
- ۲- به کشت و پرورش نهال درختانی که پس از گذشت یک یا چند سال به ما محصول می‌دهند، می‌گویند.
- ۳- بخشی از میوه‌های سرد سبزی مانند: هلو و زردآلو به صورت به کشورهای خارجی صادر می‌شوند.
- ۴- گندم گیاهی یک‌ساله است و به دو شکل و کشت می‌شود.
- ۵- کشت در مقایسه با سایر کشت‌ها در صرفه‌جویی مصرف آب بهتر است.
- ۶- و خوراک روزانه و غذای اصلی مردم کشور ما است.
- ۷- برنج گیاهی است که از نظر شرایط طبیعی در نواحی به دست می‌آید.

به سوالات زیر پاسخ کوتاه دهید.



- ۱- انسان‌ها بخش عمده‌ی غذای خود را از چه راهی به دست می‌آورند؟
- ۲- خوراک روزانه و غذای اصلی مردم کشور ما چیست؟
- ۳- گلخانه‌ها در مقایسه با سایر کشت‌ها، چه فواید و خوبی‌هایی دارند.
- ۴- دو فعالیت مهم کشاورزی را نام ببرید.
- ۵- برنج چگونه گیاهی است؟ در چه مناطقی کشت می‌شود؟

به سوالات زیر پاسخ کامل دهید.



- ۱- باغداری را تعریف کنید.
- ۲- در گلخانه‌ها چه نوع محصولاتی را پرورش می‌دهند؟
- ۳- چرا با ایجاد گلخانه می‌توانیم هر محصول را در هر منطقه‌ی آب‌وهوایی و در همه فصول کشت کنیم؟
- ۴- زراعت و باغداری را تعریف کنید.
- ۵- از چه نوع میوه‌هایی خشکبار تهیه می‌شود؟



مطالعات اجتماعی ششم دبستان

سؤالات درس ششم : محصولات کشاورزی از تولید تا مصرف

کامل کنید... www.mamplus.com

- ۱- غلات، حبوبات و محصولات جالیزی، سه گروه عمده‌ی هستند.
- ۲- گیاهی یک‌ساله که به دو شکل پاییزه و بهاره کشت می‌شود، است.
- ۳- به کسانی که در مزرعه‌ی برنج کار می‌کنند، می‌گویند.
- ۴- بخشی از میوه‌های سردسیری و هسته‌دار به‌صورت به خارج از کشور صادر می‌شوند.

درست یا نادرست ...

- ۵- غلات، مهم‌ترین منبع غذایی انسان است.
- ۶- درخت پرتقال بعد از کاشت دانه و با گذشت حداکثر یک سال محصول می‌دهد.
- ۷- برنج تنها در شهرهای شمالی کشور تولید می‌شود.

پاسخ کوتاه دهید...

- ۸- دو فعالیت مهم کشاورزی چیست؟
- ۹- سه گروه عمده‌ی گیاهان زراعی را نام ببرید.
- ۱۰- برای هر یک از موارد زیر دو نمونه را بیان کنید.
الف) محصولات جالیزی ب) حبوبات ج) غلات
- ۱۱- از میوه‌های سردسیری و هسته‌دار، چهار مورد را نام ببرید.



پاسخ کامل رسید... www.mamplus.com

- ۱۲- مفاهیم زراعت و باغداری را تعریف کنید؟
- ۱۳- محصولات کشاورزی چگونه به دست ما می‌رسند؟
- ۱۴- انواع محصولات کشاورزی صادراتی ایران را بنویسید و برای هر یک دو مثال بیان کنید.
- ۱۵- دو مورد از مزایای کشت گلخانه‌ای را بیان کنید.
- ۱۶- در گلخانه چه محصولاتی کشت و پرورش داده می‌شود؟
- ۱۷- دو مورد از نکات مصرف صحیح محصولات کشاورزی را بنویسید.

انتخاب کنید...

- ۱۸- کدام گزینه به روش زراعت کشت نمی‌شود؟
(۱) هویج و گوجه‌فرنگی (۲) لوبیا و نخود (۳) گندم و برنج (۴) گندم و خرما
- ۱۹- کدام گزینه صحیح است؟
(۱) کشت گندم در برخی استان‌های کشور رایج است.
(۲) برنج به دو شکل بهاره و پاییزه کشت می‌شود.
(۳) میزان تولید گندم در سال‌های مختلف تقریباً یکسان است.
(۴) گندم جزء غلات و از گروه گیاهان زراعی است.
- ۲۰- کدام گزینه از محصولات جالیزی نیست؟
(۱) هندوانه (۲) بادمجان (۳) ذرت (۴) خیار
- ۲۱- کدام گزینه به ترتیب از میوه‌های «سردسیری و هسته‌دار» و «محصولات گرمسیری» نیست؟
(۱) پسته، خرما (۲) زردآلو، پسته (۳) هلو، پسته (۴) آلبالو، خرما
- ۲۲- با چه اقدامی می‌توان هر محصول را در هر منطقه‌ی آب و هوایی و در همه‌ی فصول کشت کرد؟
(۱) کشت به موقع (۲) آبیاری منظم (۳) کشت گلخانه‌ای (۴) نظارت دقیق
- ۲۳- محصول پسته در کدام یک از استان‌های ایران کشت می‌شود؟
(۱) اصفهان و فارس (۲) یزد و کرمان (۳) تبریز و گیلان (۴) خوزستان و کرمان



اجتماعی

اصطلاحات زیر را تعریف کنید. www.mamplus.com

مشورت:.....

زراعت:.....

باغداری:.....

۲- عوامل طبیعی در کشاورزی را نام ببرید و یکی را به دلخواه توضیح دهید.

۳- سه گروه مهم از گیاهان زراعی را نام برده و برای هر یک دو مثال بنویسید.

۴- درستی یا نادرستی جملات زیر را مشخص کنید.

- در گلخانه فقط انواع میوه ها و محصولات جالیزی کشت می شود.

- برنج گیاهی یک ساله است که در نواحی مرطوب و نسبتاً معتدل به دست می آید.

- گندم گیاهی دو ساله است و فقط در پاییز کشت می شود.

- پیش بینی نتیجه ی هر انتخاب دومین مرحله ی تصمیم گیری است.

۵- چه توصیه هایی برای حفظ دوستی می توان کرد؟

۶- امام جعفر صادق (ع) در مورد کشاورزی چه فرموده اند؟

۵ - به سوالات پاسخ کامل دهید.

۱ - الف) فعالیت های کشاورزی را نام ببرید. www.mamplus.com

ب) هر فعالیت را با ذکر سه مورد از محصولات تعریف کنید؟

۲ - الف) چرا در گلفانه می توانیم هر محصول را در هر منطقه ی آب و هوایی پرورش دهیم.

ب) در گلفانه چه محصولات پرورش می دهند؟ (۴ مورد)

۴ - گندم و برنج در چه شرایط آب و هوای کشت می شوند و در کدام استانها؟

۵ - ۳ مورد از نکاتی را که باید هنگام مصرف مواد غذایی رعایت کنیم را بنویسید؟